

Smlouva v obrázcích

1. Smluvní strany



Smlouva je uzavřena mezi Vámi – klientem, a naším Denním stacionářem Druhý život a nabývá platnosti dnem jejího podpisu.

2. Jaké služby Vám budeme poskytovat



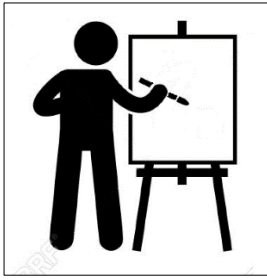
Pomoc s běžnými denními činnostmi – pomůžeme vám při chůzi, oblékání, vstávání ze židle apod.



Pomoc s osobní hygienou – spočívá v pomoci s mytím rukou, obličeje, doprovodu na toaletu apod.



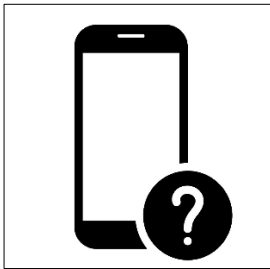
Poskytnutí stravy – jídlo je k nám dováženo, na každý den je možné vybrat si ze šesti hlavních jídel a polévku.



Zájmové činnosti – u nás se můžete zabavit mnoha způsoby. Ať už kreslením, procvičováním paměti, u různých deskových her, v počítačovém koutku, ručními pracemi apod.



Kontakt se společností – s naší podporou můžete využít např. služby kadeřnice, můžeme zajít na nákup nebo na procházku a můžeme přizvat i Vaše blízké.



Sociálně-terapeutické činnosti – budeme Vás podporovat v samostatnosti při běžných denních aktivitách, např. telefonování nebo nákupy.



Pomoc s uplatňováním Vašich práv a obstaráváním osobních záležitostí – podpoříme Vás v rozhodování, pomůžeme Vám např. při jednání s úřady apod.

3. Kde a kdy Vám můžeme pomoci



Sídlíme na adrese T. G. Masaryka 225, Kladno (hlavní třída). Služby Vám můžeme poskytovat od pondělí do pátku od 8 do 16 hodin.

4. Jak je to se zdravotní péčí



Protože nejsme zdravotnické zařízení, nemůžeme poskytovat zdravotní péči. Léky prosím mějte s sebou z domova. V případě nutnosti voláme rychlou záchrannou službu.

5. Individuální plánování



Individuální plán je souhrn služeb, které Vám budeme poskytovat podle toho, co zvládnete samostatně a s čím potřebujete pomoc a podle Vašich zájmů a zálib. Na individuálním plánu se domluvíte s Vaším klíčovým pracovníkem.

6. Platby



Služby našeho stacionáře jsou placené, a to zpětně do 20. dne následujícího měsíce. S ceníkem jste seznámen(a) před uzavřením smlouvy.

7. Pravidla



Každý klient musí dodržovat určitá pravidla. Mezi ně patří např. zákaz kouření uvnitř budovy. Podrobněji budete s pravidly seznámen(a) v Provozních pravidel pro klienta.

8. Kdy může být smlouva ukončena



Coby klient můžete smlouvu ukončit kdykoliv, a to bez udání důvodu. Stacionář může smlouvu ukončit, jestliže ji klient porušuje.